





Maqconveyors designs and manufacture conveyor belts since 1995

Quality, Service & Flexibility are our goals

Facilities 55.000 m<sup>2</sup> ; 4.450 m<sup>2</sup> built



## Where we are?















**“ EUROPA**

**“ AFRICA**

**“ AMERICA DEL SUR**

**“ AUSTRALIA**

**“ MINERIA**

**“ ARIDOS**

**“ INSTALACIONES DE AZUCAR**

**“ PLANTAS DE CEMENTO**

**“ RECICLAJE**

**“ PUERTOS MARITIMOS**





## Certificate of Registration

QUALITY MANAGEMENT SYSTEM - ISO 9001:2008

This is to certify that:

**MAQUÍÁRIDOS, S.L.**  
Autovía de Extremadura Km. 146,400  
Oropesa  
Toledo  
45560  
Spain

Holds Certificate No: **FM 575303**

and operates a Quality Management System which complies with the requirements of ISO 9001:2008 for the following scope:

Design, manufacturing and assembly of conveyor belts.

For and on behalf of BSI:

  
Pietro Foschi - Strategic Delivery Director

Originally registered: 08/11/2011    Latest Issue: 29/10/2014    Expiry Date: 08/11/2017





Page: 1 of 1

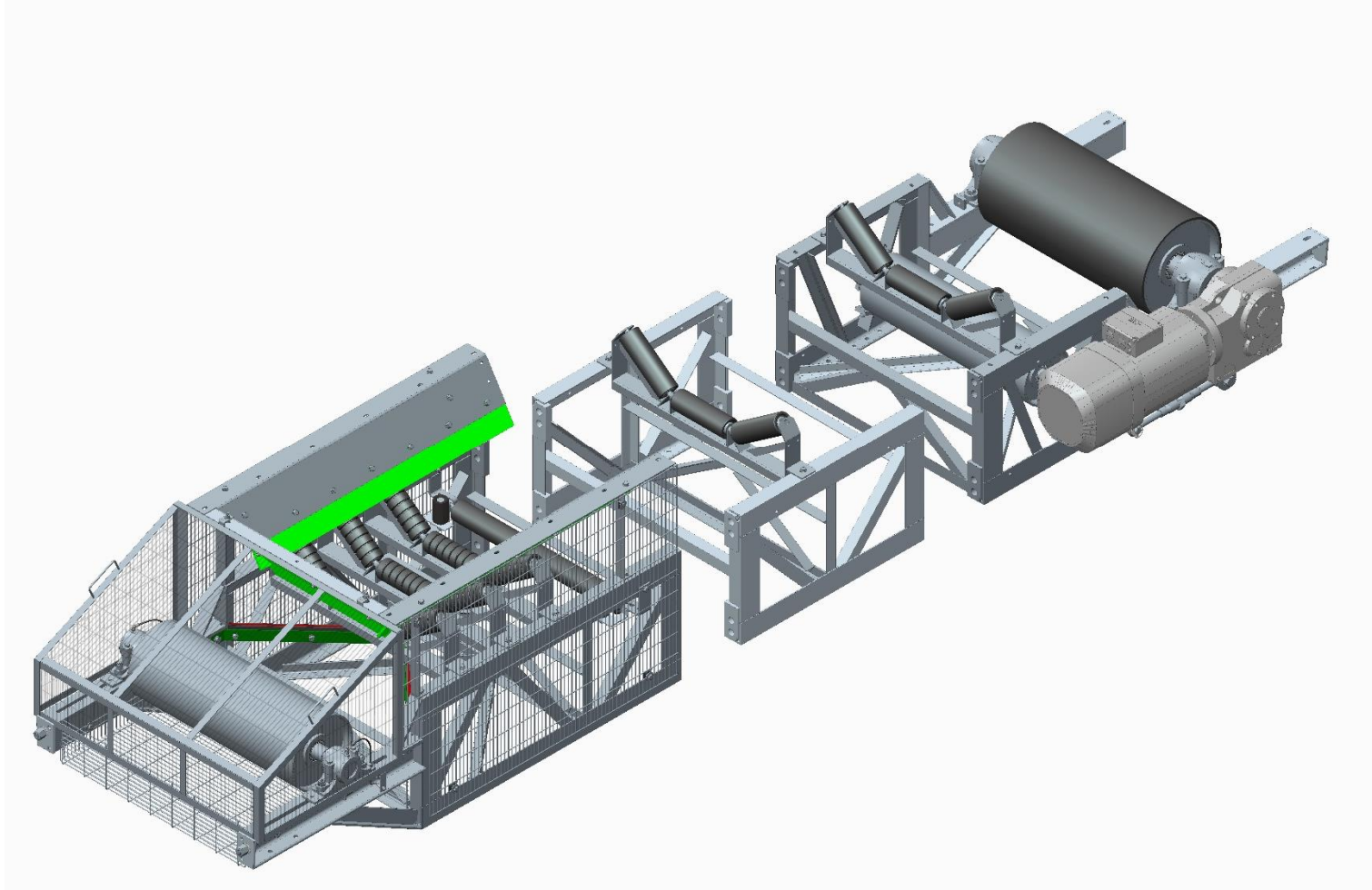
...making excellence a habit™

This certificate was issued electronically and remains the property of BSI and is bound by the conditions of contract.  
An electronic certificate can be authenticated [online](http://www.bsi-global.com/ClientDirectory).  
Printed copies can be validated at [www.bsi-global.com/ClientDirectory](http://www.bsi-global.com/ClientDirectory) or telephone +971 (+4) 3364917.  
Information and Contact: BSI, Kitemark Court, Davy Avenue, Knowlhill, Milton Keynes MK5 8PR. Tel: + 44 845 080 9000  
BSI Assurance UK Limited, registered in England under number 7805321 at 389 Chiswick High Road, London W4 4AL, UK.



By Royal Charter

## ISO 9001





## Modular System

---

- ✓ **Modular design Æ Í MeccanoÎ**
- ✓ **No welding Æ Joints by nuts and bolts**
- ✓ **Warm Galvanized according to UNE-EN-ISO 1481, ASTM-123 & DAST022**
- ✓ **Transport optimized**
- ✓ **Quality ´s components:**
  - ☐ **Engines: SEW & SIEMENS**
  - ☐ **Belts: Dunlop & Continental**
- ✓ **Easy and Fast Assembly process**
- ✓ **Products tested at home before dispatch**
- ✓ **Continuous Innovation: remote lubrication, ready to add supplementary accessories at any time,Å .**

- **Stock ( immediate delivery)**
- **Short lead-times**
- **Load calculations**
- **Own design**
- **Wide International experience**
- **Conveyor could be modified without welding process**
- **Remote Lubrication. Ongoing**





## Containers & trucks load





PTC<sup>®</sup>  
**creo**<sup>™</sup>  
creo<sup>™</sup> simulate  
**AutoCAD**<sup>®</sup>

**4 Engineers**

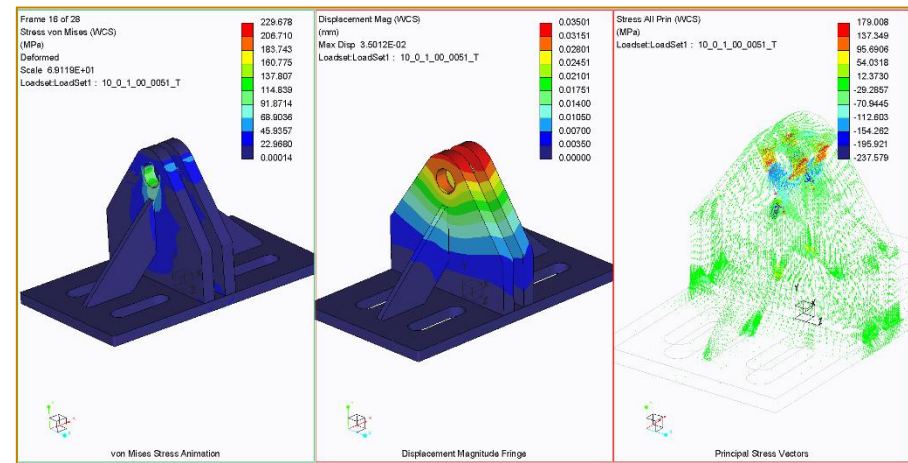
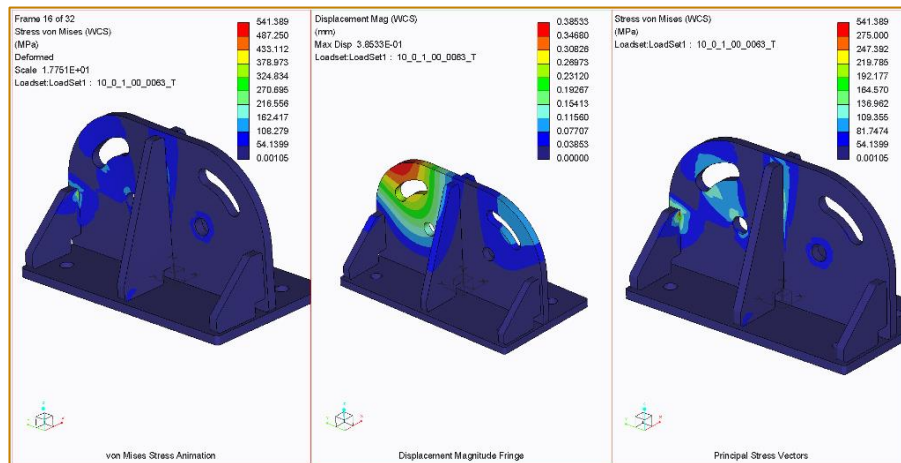
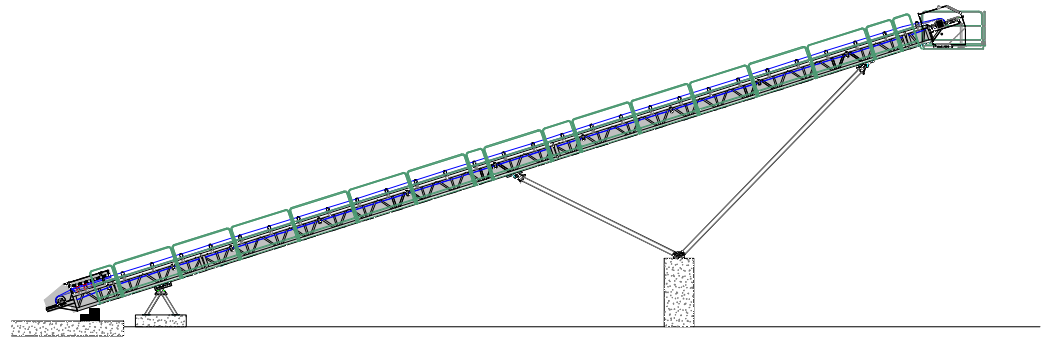
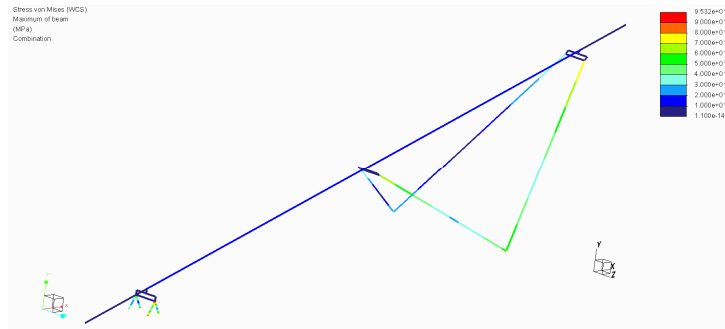
**All design according European Standards**

**ECC marked**

**CAD system Interchangable with client ´s programs**

**Simulation Program for over Strech**

**Extreme situation Study: Earthquake, snow, wind,..**



## Technical Study

CLIENTE:	
REFERENCIA:	
CINTA ESTUDIADA:	
FECHA DEL ESTUDIO:	
TÉCNICO:	

### DATOS INICIALES

<u>MATERIAL A TRANSPORTAR</u>		
DENOMINACION		
DENSIDAD:	1,50 t/m <sup>3</sup>	
TAMAÑO MINIMO	0 mm	
TAMAÑO MAXIMO	40 mm	
ANGULO DE SOBRECARGA	15,0°	
CAPACIDAD DE DISEÑO:	470 t/h	
<u>ANCHO DE LA BANDA</u>	1000 mm	(CELOSIA 600 )
<u>LONGITUD ENTRE EJES</u>	53,00 m	
<u>INCLINACIÓN</u>	15,5°	(DESNIVEL 14,2 m )
<u>VELOCIDAD DE LA BANDA</u>	103 m/min	
<u>OTROS DATOS DE INTERES</u>		
ENCUAZADOR LATERAL	2 m	
TRIPPER DE DESCARGA	NO	
CINTA GIRATORIA	NO	
REVERSIBLE	NO	

### RESULTADOS



BANDA:	TIPO DE BANDA:	EP500/3 6+2 Y
	COEFICIENTE DE SERVICIO:	9,65
	GRADO DE LLENADO:	49,36%
	TIPO DE TENSADO:	CONTRAPESO VERTICAL
	PESO NECESARIO:	1206,28 kg
GRUPO MOTRIZ:	TIPO DE MOTORIZACION:	MOTORREDUCTOR DIRECTO
	POTENCIA DEMANDADA:	27,8 kW
	POTENCIA INSTALADA:	44,0 kW ( 2 x 22,0 kW )
	DENOMINACIÓN	KA97-DRE18LC4RS i=18,96
	COEFICIENTE DE SERVICIO DEL MOTOR: (SOBRE POTENCIA DEMANDADA)	1,58
	COEFICIENTE DE SERVICIO DEL REDUCTOR: (SOBRE POTENCIA INSTALADA)	1,60
	COEFICIENTE DE SERVICIO DEL REDUCTOR: (SOBRE POTENCIA DEMANDADA)	2,53
	VIDA ESTIMADA	150.000 h
TAMBOR MOTRIZ:	DIAMETRO TAMBOR // EJE:	420 mm // 80 mm
	DIAMETRO TAMBOR SNUB:	250 mm
	ANGULO DE ABRAZAMIENTO:	210,0°
	UNION TAMBOR - EJE:	TLK 200
	RODAMIENTO // CARCASA:	22218K // SN 518
	CARGA DINAMICA: VELOCIDAD VIDA NOMINAL (LH10)	16,4 kN (MAX. 260 kN ) 78 r.p.m. (MAX. 6300 r.p.m. ) 7.100.000 h
TAMBOR REENVIO	DIAMETRO TAMBOR // EJE:	320 mm // 60 mm
	UNION TAMBOR - EJE:	TLK 200
	RODAMIENTO // CARCASA:	22212EK // SN 512
	CARGA DINAMICA: VELOCIDAD VIDA NOMINAL (LH10)	6,1 kN (MAX. 143 kN ) 103 r.p.m. (MAX. 7600 r.p.m. ) 3.350.000 h
	DIAMETRO TAMBOR // EJE:	400 mm // 80 mm
	UNION TAMBOR - EJE:	TLK 200
TAMBOR DESVIO:	RODAMIENTO // CARCASA:	22213EK // SN 513
	CARGA DINAMICA: VELOCIDAD VIDA NOMINAL (LH10)	4,3 kN (MAX. 173 kN ) 82 r.p.m. (MAX. 6700 r.p.m. ) 45.000.000 h
	DIAMETRO TAMBOR // EJE:	400 mm // 80 mm
	UNION TAMBOR - EJE:	TLK 200
	RODAMIENTO // CARCASA:	22213EK // SN 513
	CARGA DINAMICA: VELOCIDAD VIDA NOMINAL (LH10)	6,1 kN (MAX. 173 kN ) 82 r.p.m. (MAX. 6700 r.p.m. ) 14.135.000 h
TAMBORES TENSADO (CONTRAPESO)	DIAMETRO TAMBOR // EJE:	400 mm // 80 mm
	UNION TAMBOR - EJE:	TLK 200
	RODAMIENTO // CARCASA:	22213EK // SN 513
	CARGA DINAMICA: VELOCIDAD VIDA NOMINAL (LH10)	6,1 kN (MAX. 173 kN ) 82 r.p.m. (MAX. 6700 r.p.m. ) 14.135.000 h
ESTACIONES SUPERIORES	ANGULO DE ARTESA:	35,0°
	NUMERO DE RODILLOS:	3
	RODILLOS:	
	DIAMETRO // EJE: RODAMIENTO: CARGA DINAMICA: VIDA ESTIMADA	108 mm // 20 mm 6204 783,13 N 146.000 h
ESTACIONES INFERIORES	ANGULO DE ARTESA:	0,0°
	NUMERO DE RODILLOS:	1
	RODILLOS:	
	DIAMETRO // EJE: RODAMIENTO: CARGA DINAMICA: VIDA ESTIMADA	89 mm // 20 mm 6204 486,00 N 149.000 h



## Packing list

CLIENTE:	_____	PRESUPUESTO:	_____
N° FABRICACION:	_____	REVISION:	_____
POBLACION:	_____	FECHA:	_____
		FECHA DE ENTREGA:	_____
MODELO:	_____		

MAQUINA BASE	CABEZA		CABEZA
			Larga
			Ø TAMBOR MOTRIZ
			420
	COLA		Ø RTO. TAMBOR MOTRIZ
			80
			COLA
			Larga
			Ø TAMBOR REENVIO
			320
Ø RTO. TAMBOR REENVIO			
55			

**OTROS DATOS DE INTERES:**

BANDA:	LISA	ABIERTA	40,40 mts.
LADO DEL REDUCTOR	DERECHA		
INCLINACION DE LA CINTA:	18 °		
DENOMINACION REDUCTOR	SEW - KA97 DRE 180 L4/RS I=18,96 SALIDA 77 RPM		

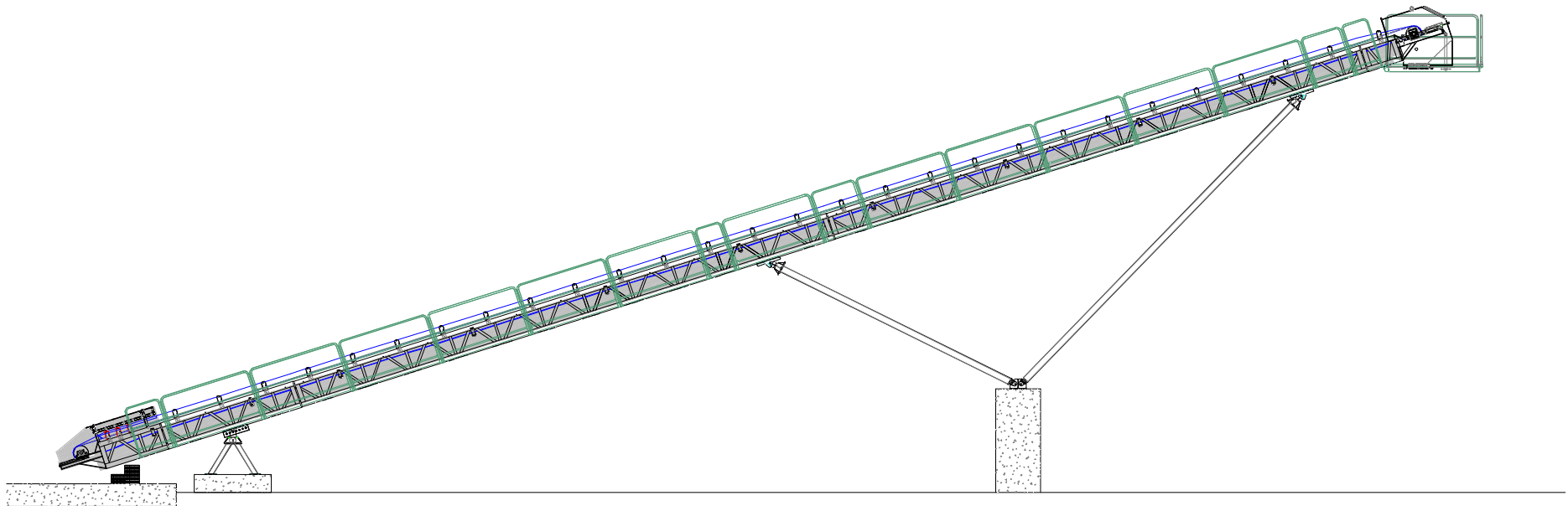
**OBSERVACIONES:**

\_\_\_\_\_

\_\_\_\_\_

\_\_\_\_\_

## Detailed Implementation



# Clients



Location	ALGERIA
Production	700 Tn/h
Installed Conveyors	739 m
Installed Power	298 kW





Location	CHILE
Production	1.600 Tn/h
Installed Conveyors	592 m
Installed Power	665 kW



Location	CHILE
Production	1.400 Tn/h
Installed Conveyors	1.209 m
Installed Power	1.153,5 kW



Location	NORWAY
Production	90 Tn/h
Installed Conveyors	192 m
Installed Power	33 kW





Location	SPAIN
Production	600 Tn/h
Installed Conveyors	643 m
Installed Power	273 kW







Autovía de Extremadura, Km 146,6  
E-45560 Oropesa SPAIN  
Phone: +34 925 450 027  
Fax: +34 925 430 427

[www.maqconveyors.com](http://www.maqconveyors.com)